

# ***THE PIT'BUTLER***

## **Instruktion/Montering:**

Pakken indeholder følgende dele:

1 stk. håndtag - 1 stk. beslag til montering på startboks - 1 stk. beslag til montering på håndtag - 2 stk. slagfast plade - 4 stk. pladeholder stag - 12 stk. 4x12mm skruer - 4 stk. 4x16mm skruer - 2 stk. Fingerskruer - 1 stk. boreskabelon m/klæb.



1. Kig pakken igennem for at sikre at alle ovenstående dele er der.
2. Start med at skille din startboks ad omkring der hvor der skal bores. Beslaget til startboks skal sidde midt på boksen og så langt mod bunden det kan lade sig gøre. Man kan sagtens rykke beslaget et par mm den ene eller anden vej, vigtigst er det at skruerhovederne ikke kommer i vejen for de oprindelige dele i startboksen. Vær også opmærksom på, hvad side af startboksen beslaget bliver monteret .

Når man har besluttet hvor på startboksen beslaget skal sidde, klæber man den medfølgende boreskabelon fast på startboksen, og borer gennem de 4 markerede huller med et 4,5mm bor.(bor evt. for med et mindre bor 2-3mm) Monter derefter beslaget med 4 stk. 4x12mm skruer.



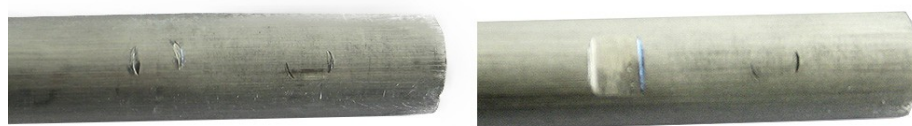
3. Tag nu de 2 plader, vend dem som på billedet og monter de 4 stag, med 8stk 4x12mm skruer. Men spænd det ikke helt endnu, tag nu det andet beslag og monter det som på billedet med 4stk. 4x16mm skruer. Spænd nu det hele sammen "SPÆND IKKE FOR HÅRDT" Man kan med fordel bruge skruesikring "loctite" på alle skruer.



4. Monter nu håndtaget ned gennem pladeholderen, og derefter ned gennem beslaget på startboksen. Spænd fingerskruerne. Sørg for at håndtaget føres helt ned til bordpladen da det virker som et 5e ben på startboksen, ellers vil der være risiko for at boksen vælter.



5. Sikkerheds tip. Når du har monteret det hele og det er sat som det skal spænd da den nederste fingerskrue lidt hårdt. Løsne så begge fingerskruer og tag håndtaget helt ud. Find det mærke som fingerskruen har lavet i håndtaget. Brug derefter en fil til at lave en rille i håndtaget. (se billede) Det vil modvirke at du taber boksen hvis nu fingerskruen skulle gå løs.





Hvis noget mod forventning ikke er som det skal være så kontakt os på [order@pitbutler.dk](mailto:order@pitbutler.dk), så vi kan afhjælpe problemet hvad enten det er skader eller mangler på det tilsendte.

# ***THE PIT'BUTLER***

Venlig hilsen

Henrik Rathje

[www.pitbutler.dk](http://www.pitbutler.dk)